

YAWAL 

PRIMEVIEW



NAJBARDZIEJ WSZECHSTRONNY ALUMINIOWY SYSTEM PRZESUWNY

YAWAL 



YAWAL 



YAWAL 



NAJBARDZIEJ WSZECHSTRONNY ALUMINIOWY SYSTEM PRZESUWNY

System DP 180 PRIMEVIEW służący do konstruowania wielkogabarytowych drzwi podnoszących przesuwanych to wiodące rozwiązanie na polskim rynku. Dzięki swojej funkcjonalności i przemyślanej budowie jest w stanie kompleksowo zaspokoić wymagania klientów pod względem oczekiwanych schematów konstrukcyjnych, parametrów technicznych czy maksymalnych wymiarów konstrukcji.

Możliwości konstrukcyjne DP 180 PRIMEVIEW:

- ▶ Rozwiązanie typu monorail to popularna futryna z tzw. „częścią stałą” poprawiająca transparentność, obniżająca cenę konstrukcji oraz umożliwiającą szklenie tafli stałej od strony zewnętrznej, co znacznie ułatwia i przyspiesza jej montaż.
- ▶ Futryna dwujezdniowa posiada unikalną budowę w postaci trzech linii przekładek termicznych, zapewniających doskonałą izolacyjność termiczną po obwodzie konstrukcji.
- ▶ Futryny trzy-, cztero- lub pięciojezdniowe konstruowane są na bazie tych samych kształtowników jak w przypadku futryny dwujezdniowej.

KOMFORT I FUNKCJONALNOŚĆ

- ▶ Możliwość konstruowania narożników otwieranych pod kątem 90° oraz narożników całoszklanych łączonych pod dowolnym kątem przy zachowaniu smukłego i wąskiego połączenia.
- ▶ Dostępna automatyzacja procesu otwierania drzwi DP180 PRIMEVIEW z wykorzystaniem automatyki nawierzchniowej lub ukrytej w ramie konstrukcji.
- ▶ Łatwa i płynna obsługa drzwi w wersji manualnej dzięki zastosowaniu poślizgowych (flokowanych) uszczeltek raz dodatkowych akcesoriów renomowanych producentów okuć, które ułatwiają przesuw nawet ciężkich skrzydeł.
- ▶ Możliwość zintegrowania drzwi z systemem inteligentnego domu.
- ▶ Rozwiązanie kompatybilne z systemem odwodnienia liniowego pozwalającego na efektywne odprowadzanie wody opadowej i skroplin z wnętrza konstrukcji.
- ▶ Unikalne rozwiązanie niskiego progu pozwalające na uzyskanie zabudowy całkowicie bezprogowej bez zagłębień lub szczelin konstrukcyjnych. Gwarantuje komfort i bezpieczeństwo osobom starszym, niepełnosprawnym oraz małym dzieciom.
- ▶ Eliminacja problemu wyginania się skrzydeł drzwiowych na skutek występującej różnicy temperatur pomiędzy wnętrzem domu, a jego otoczeniem dzięki zastosowaniu dzielonych przekładek termicznych.



YAWAL 



DP 180 PRIMEVIEW GLASS

Niezwykle efektowne rozwiązanie pozwalające wyeliminować widoczne elementy aluminiowe od strony zewnętrznej konstrukcji. Wersja GLASS pozwala także na całkowite ukrycie futryn drzwi przesuwnych w podłodze, suficie i warstwie ocieplenia.

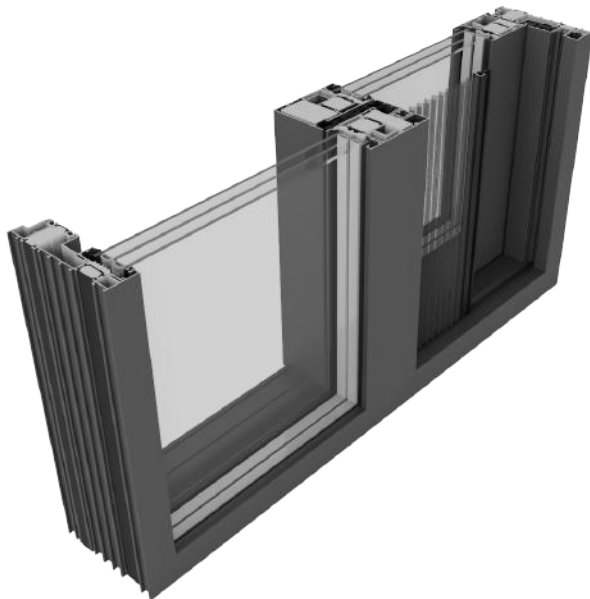
DP 180 PRIMEVIEW GALENDAGE

Popularne i dające spektakularne rezultaty rozwiązanie drzwi kieszeniowych. DP180 PRIMEVIEW GALENDAGE pozwala na „ukrycie” skrzydeł ruchomych w specjalnie przygotowanych do tego celu kieszeniach. Yawal jako jeden z pierwszych systemodawców oferuje rozwiązanie typu GALENDAGE dla futryny pojedynczej. W rezultacie zyskujemy niepowtarzalny efekt wizualny w postaci otwarcia całej ściany.

PŁYNNNE PRZEJŚCIE W FASADĘ

System DP 180 PRIMEVIEW umożliwia łączenie z innymi konstrukcjami Yawal pod dowolnym kątem z zachowaniem smukłego i wąskiego połączenia. Nowością 2021 jest opcja płynnego przejścia drzwi w fasadę słupowo-ryglową na bazie FA 50N i FA 50NSL z zachowaniem wizualnego podobieństwa.





KLIPSY MASKUJĄCE DO MONTAŻU MOSKITIERY

Olbzynie przeszklenia przesuwne wymagają ochrony przed insektami. Zazwyczaj montaż moskitiery odbywa się ze stratą dla przezierności lub zabudowy bezprogowej. Nowe klipsy maskujące w futrynie monorail systemu zostały przygotowane w sposób umożliwiający zainstalowanie w nich popularnych na rynku moskitier plisowanych. Sposób ich montażu sprawia, że dodatkowe elementy nie zmniejszają światła przejścia ani nie stanowią niebezpiecznej bariery na poziomie progu.



WĄSKI SŁUPEK

Rozwiązanie wspierające obowiązujący w nowoczesnej architekturze trend do stosowania smukłych i możliwie wąskich profili aluminiowych. Jego widoczna szerokość wynosi zaledwie 47 mm. Jest to jedna z najlepszych wartości dostępnych na rynku. Co więcej, elementy doszczelniające skrzydło zostały ukryte pod eleganckim klipsem maskującym. Yawal jako jedyny systemodawca na rynku oferuje to rozwiązanie w klasie antywłamaniowości RC2.

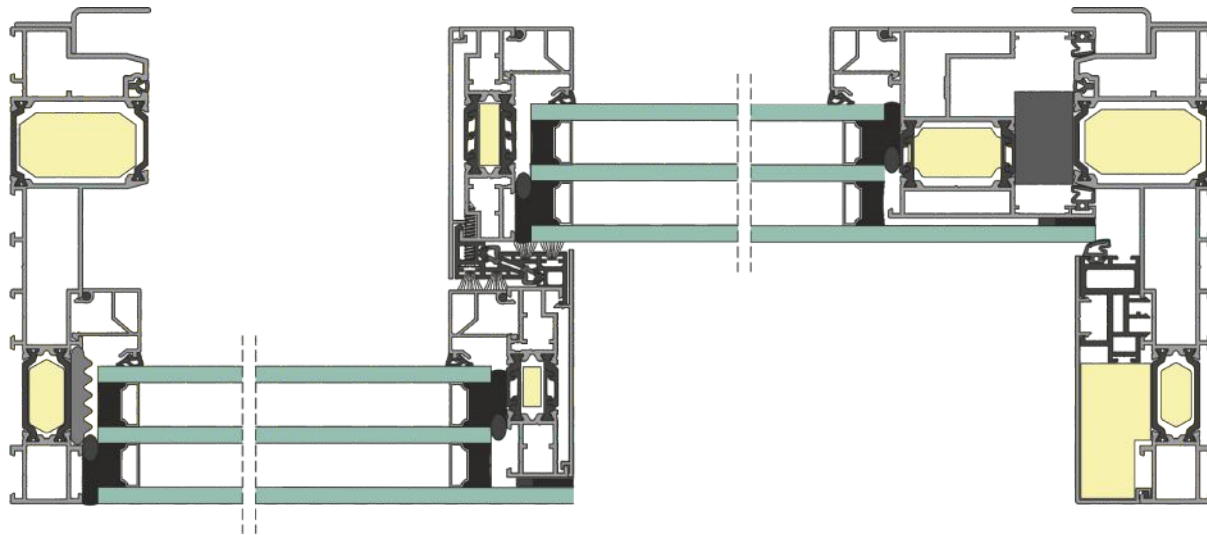
YAWAL 



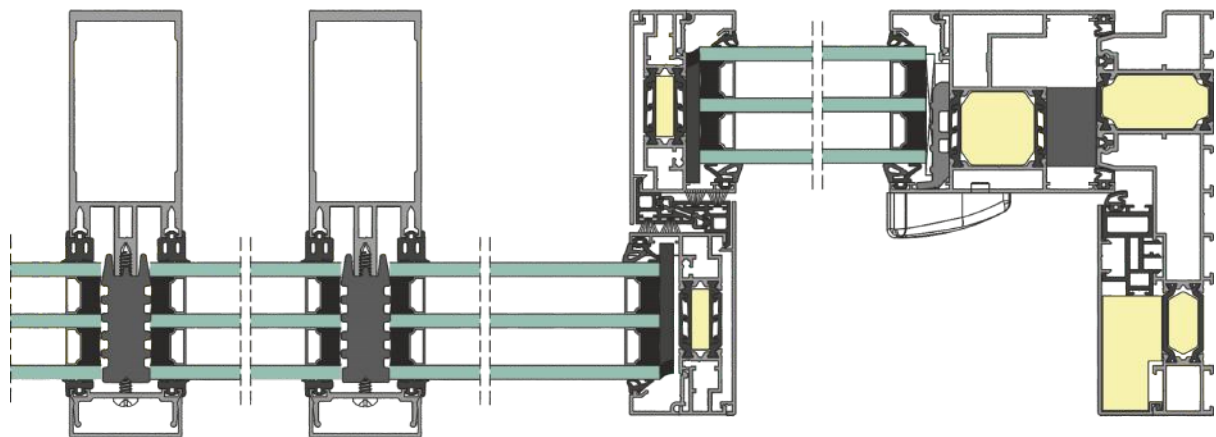
PARAMETRY TECHNICZNE

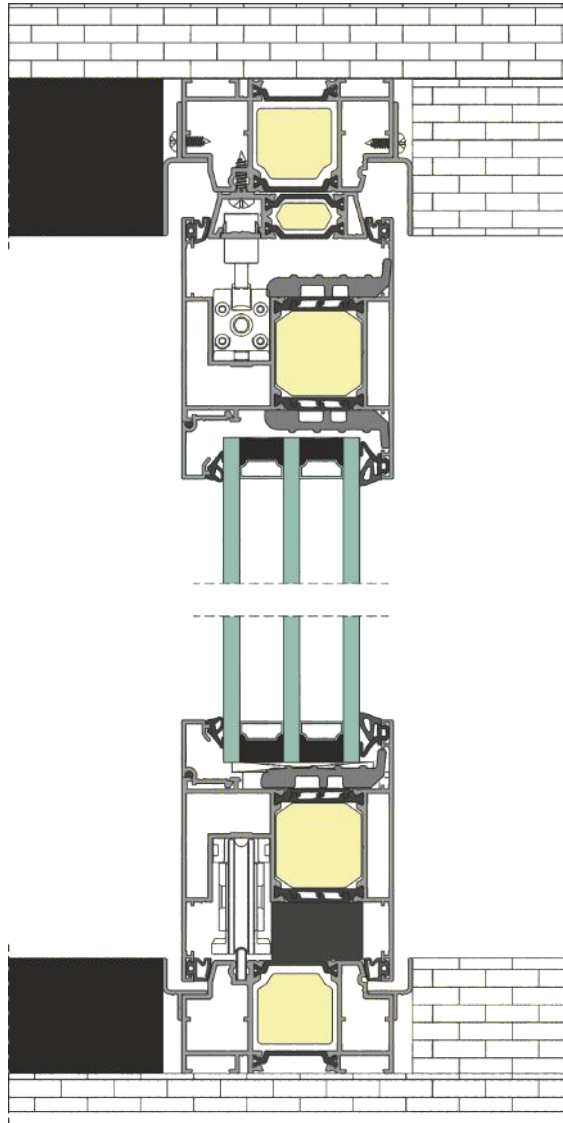
Przepuszczalność powietrza	klasa 4 wg PN-EN 12207
Wodoszczelność	klasa E1350 wg PN-EN 12208
Współczynnik przenikania ciepła	U_w od 0,8 W/m ² K, U_f od 1,1 W/m ² K
Odporność na obciążenie wiatrem	klasa C3 wg PN-EN 12210
Odporność na włamanie	klasa RC 2 wg PN-EN 1627
Izolacyjność akustyczna	$R_w = 47$ dB
Maksymalna wysokość skrzydła	3600 mm
Maksymalna szerokość skrzydła	3300 mm
Maksymalny ciężar skrzydła	600 kg
Grubość wypełnienia	18÷62 mm
Głębokość ościeżnicy dwuszybowej	180 mm
Głębokość konstrukcyjna skrzydła	81 mm
Szerokość wąskiego słupka	47 mm

DP 180 PRIMEVIEW GLASS

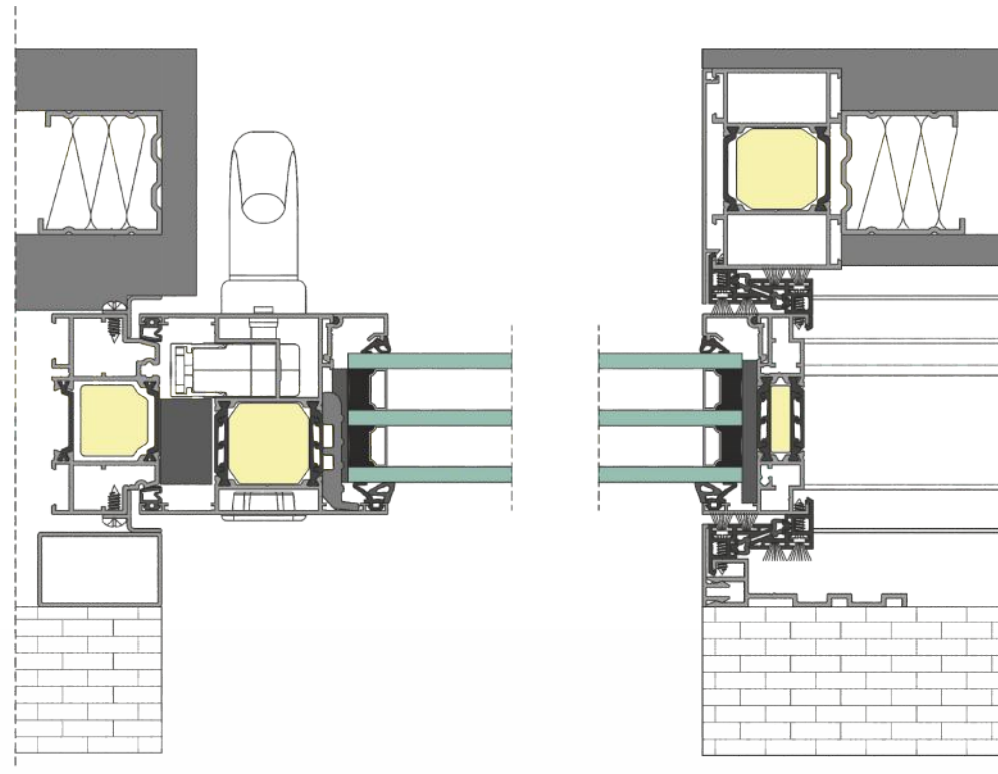


Połączenie DP 180 PRIMEVIEW z fasadą





DP 180 PRIMEVIEW GALENDAGE



DP 180 PRIMEVIEW GALENDAGE

YAWAL 



YAWAL 





Yawal S.A.
ul. Lubliniecka 36, 42-284 Herby
T: +48 34 352 88 00

www.yawal.com